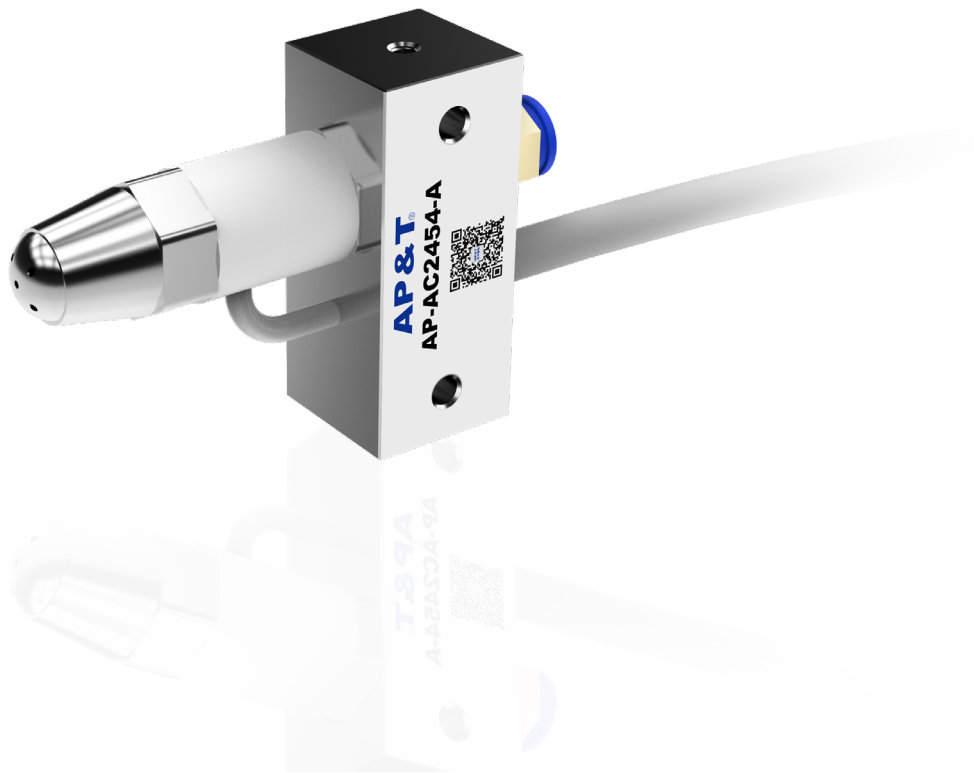
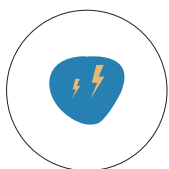
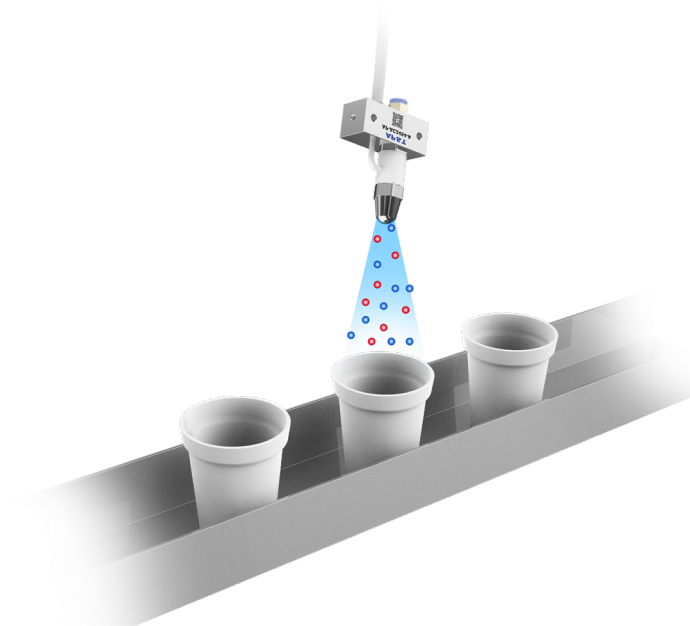
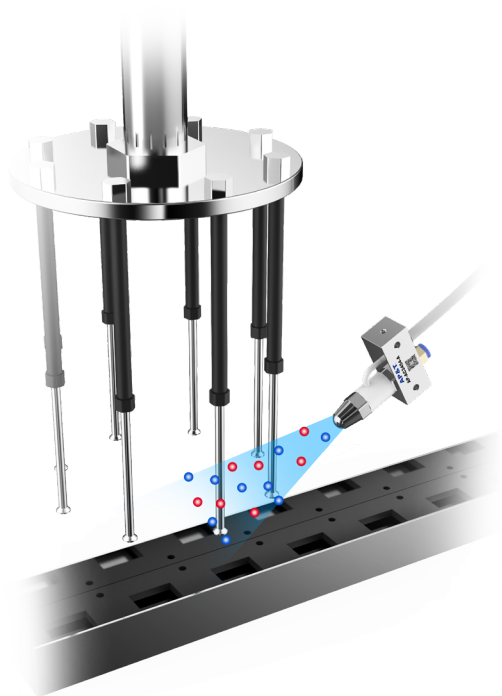


强风力离子风嘴

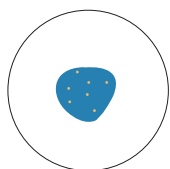


产品适用于电子、注塑、印刷、薄膜等行业

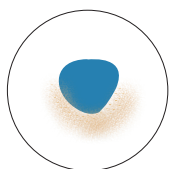
局部除静电 彻底清除粉尘



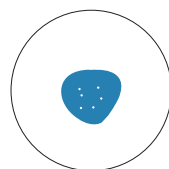
除静电



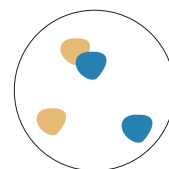
防止异物粘附



清除表面灰尘



防止粘连堵塞



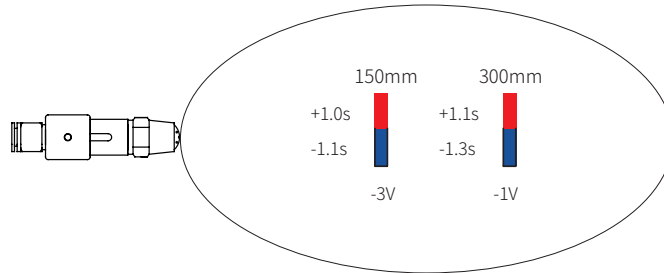
防止飞散不齐

除静电 × 除粉尘

高效除静电

远离静电困扰，给你一个干净的生产环境

◆ 消电效果



测试标准: ANSI/ESD.STM3.1, SJ/T 11446—2013

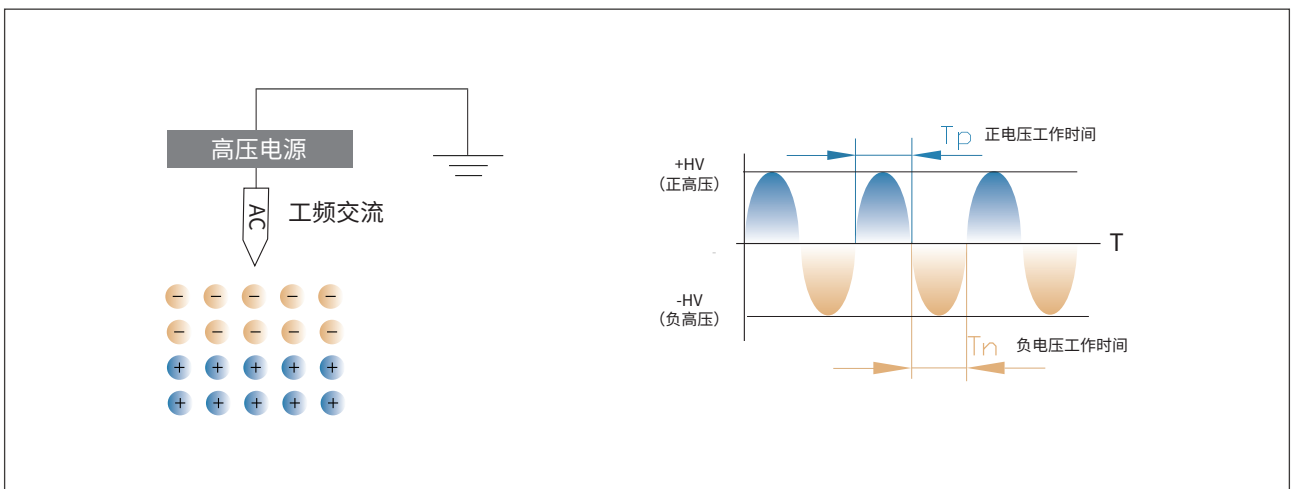
测试仪器: Trek157 静电测试仪

测试电压: $\pm 1000V \rightarrow \pm 100V$ 衰减

测试环境: 湿度 $50 \pm 5\%$; 温度 $23 \pm 3^\circ C$

◆ 工作方式

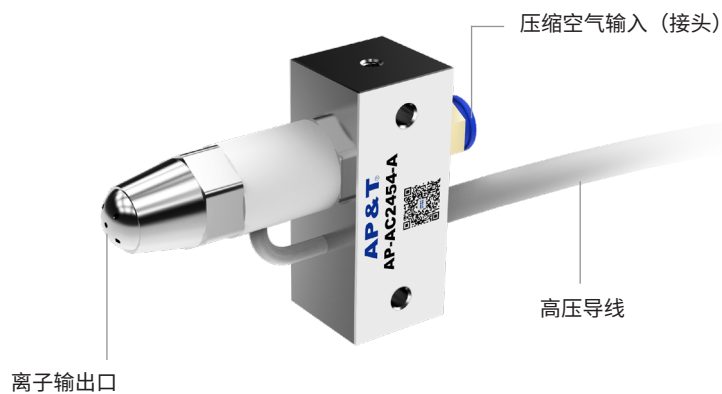
AP-AC2454-A 离子风嘴采用 AC 方式，利用压缩空气将正负离子从喷头中喷出，以优异的离子平衡，可进行从点到面的除静电。



产品规格

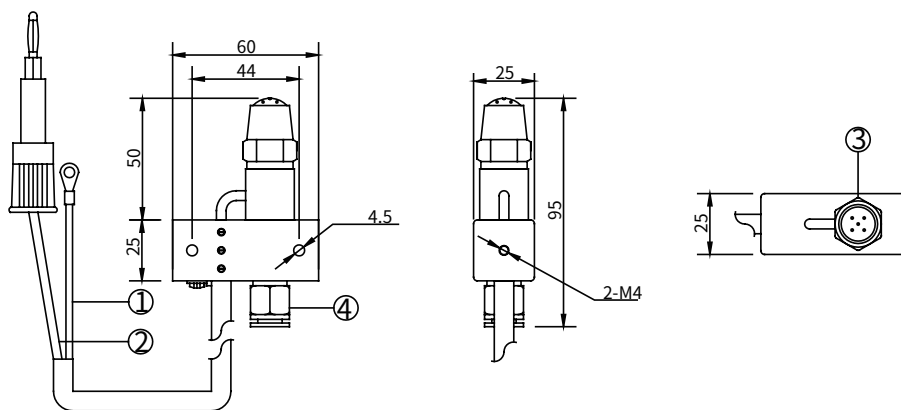
产品细节 / 产品参数 / 产品尺寸

◆ 产品细节



◆ 产品尺寸

单位: mm



- ① 接地导线 (端头)
- ② 高压导线 (插头)
- ③ 离子输出口
- ④ 压缩空气输入 (接头)

产品规格

[产品细节](#) / [产品参数](#) / [产品尺寸](#)

◆ 产品参数

产品型号	AP-AC2454-A
输入电压	AC220V/50Hz 或 AC110V/60Hz
工作电压	AC2800V
消电距离	150—300mm
电源功率	20W
消电速度	≤ 2.0s (距风嘴正前 150mm 处, 气流压力 0.3Mpa)
离子平衡	≤ ±30V (距风嘴正前 150mm 处)
导线长度	2.5M (可按要求定制)
工作温度	0—50°C
工作湿度	30—70%RH
使用介质	洁净压缩空气
臭氧含量	< 0.05ppm
气源接头	Φ8mm
气流压力	0.2—0.6MPa
噪 音	<65db (距风嘴正前 150mm 处, 气流压力 0.1MPa)
外形尺寸	95*25*60mm (L*W*H)
净 重	400g
毛 重	480g
配套电源	AP-AC2455-28

产品使用

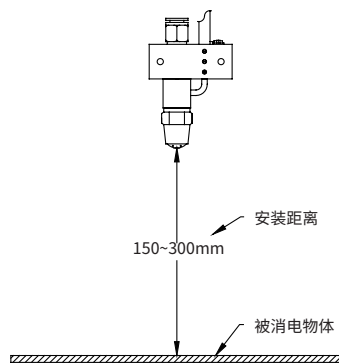
使用步骤 / 安装位置 / 包装附件

◆ 产品使用步骤



◆ 产品安装位置

- ▶ 使用离子风嘴时，应将其放置于被消除静电的工作区域内，距被消静电物体表面约 150~300mm 处为佳，安装角度应垂直于带电体表面。
- ▶ 整个设备必须可靠连接交流设备接地线，接地电阻小于 1 欧姆。
- ▶ 离子风嘴表面不允许覆盖他物。



- ▶ 两个离子风嘴并排安装间隔 30cm 以上为宜，距离墙壁等障碍物 20cm 以上为宜。



▲ 安全警示

- ▶ 在安装和使用本设备之前请仔细阅读使用说明书。
- ▶ 整套设备在使用过程中，必须可靠接地，接地电阻小于 4 欧姆；否则易导致风嘴及高压电源异常甚至损坏。
- ▶ 不宜在 > 70% 湿度环境中使用本设备。
- ▶ 严禁在易燃和易爆环境中使用本设备。
- ▶ 严禁擅自拆卸产品，内部维护和修理必须由专业人员进行。
- ▶ 产品工作时严禁沾染液体，否则会发生异常，导致触电或火灾。
- ▶ 检查或更换产品时，须关闭电源，否则可能会造成触电或火灾。
- ▶ 产品专为除静电而设计，严禁做其它用途，任何非正常使用可能会造成机器故障、触电、火灾等隐患。
- ▶ 通电状态下，严禁触碰电极针，否则易造成故障和触电事故。
- ▶ 放电针为尖锐金属物，请小心使用。
- ▶ 产品通电前，请检查所配电源规格，任何不符合规格的电源供电会给产品造成损坏甚至故障。
- ▶ 请定期检查产品电源线，如有破损请立即更换，否则易造成漏电、工作异常等问题。
- ▶ 在使用风嘴时，应在气源接口处加装空气净化过滤装置，确保进入风嘴体内的气体干燥、洁净，以免气源中的水汽、油脂进入风嘴喷头部位造成高压短路，影响正常使用。

▲ 故障解决方案

NO	出现的问题	可能的原因	解决方案
1	除电性能明显下降	放电针污染及损坏	清洁或更换电极针
		离子风嘴设置方位不妥	确认最佳安装位置
2	除电性能降低	离子风嘴周围存在导体或其它消电器	移除（动）导体或其它风嘴
3	无法消电	高压连接线损坏	返厂维修
		离子风嘴绝缘损坏	返厂维修
		接地不良 / 无接地	检查离子风嘴、高压电源及厂房设备电气接地情况
4	产品烧损	离子风嘴绝缘损坏	返厂维修

▲ 维修保养

- ▶ 为保证该产品性能的良好，应根据使用环境及所需静电防护要求，及时清理、维护，即：用静电毛刷、无尘棉签、无尘布蘸取无水酒精轻轻地清除放电电极上的积碳物，其性能会有明显的提高。注意：
 - A、必须在切断电源 10 分钟后操作。
 - B、离子风嘴在使用过程中，当针尖出现积灰或白色生成物时，须进行清洁。当使用毛刷不能达到清洁要求时，可使用无尘棉签蘸取无水酒精清洗。
 - C、清洁后，必须等酒精完全挥发后，再通电工作，不能使用其它任何有机溶剂清洁风嘴。
- ▶ 发现离子风嘴出现烧损现象，应停止使用，并经专业维护人员检查修复，待检测电性能指标正常后方可使用。

▲ 售后服务

- ▶ AP-AC2454-A 离子风嘴出厂前经过严密的测试检验、老化处理，性能完全达到使用说明所标注的相关指标。
- ▶ AP&T 对用户作如下承诺：从购买之日起一年内，本公司免费修理或更换任何经本公司检查已经具有缺陷的零部件。但此项承诺不适用以下情况：
 - 1) 设备被错误使用、安装；
 - 2) 使用过程中的疏忽、意外所致的损坏；
 - 3) 自行改动、拆装或已经其他非安平公司授权的服务部门维修过。
- ▶ 合金电极属易耗品，不属保修范围，本公司为客户维修时须收费更换。
- ▶ 除上述规定的部件修理或更换外，AP&T 不承担任何因产品错误使用而产生的相关责任。

AP&T®

安平静电

专业 | 创造 | 价值
SPECIALITY | CREATES | VALUE

专业提供静电分析智能监控及静电消除

电话: 021-6451 7676

官网: www.ap-static.cn

地址: 上海市徐汇区桂箐路 69 号 27 号楼 3-4 层



扫一扫关注
安平静电